

# Lohne



# UNSERE PROJEKTE



## Realisierte Projekte

Berlin Siemensdamm 44  
Bresewitz  
Burg Stargard  
Friedland OT Dishley  
Haldensleben  
Hamburg  
Korbach  
Krugsdorf

Lauchhammer  
Löcknitz  
Löwenberger Land  
Möckern OT Lübars  
Plauerhagen  
Rossow  
Vechta  
Woldegk

Schwarzheide  
Strasburg  
Torgelow Tennishalle  
Ueckermünde  
Ueckermünde  
Ueckermünde  
Werneuchen  
Zerrenthin



# INHALT & ÜBERBLICK

## 01 Aufmaß & Objektzustand

Erfassung der Fläche und Bewertung des bestehenden Zustands sowie der dazugehörige Lageplan.

## 02 Pachtvertrag

Vertragliche Regelung der Flächennutzung zwischen Eigentümer und Betreiber.

## 03 PV Sol

Simulationsgestützte Planung und Ertragsprognose der PV-Anlage.

## 04 Netzauskunft

Anschlussmöglichkeiten und Kapazitäten am öffentlichen Stromnetz.

## 05 Grundbuch & Rangrücktritt

Auszug der im Grundbuch eingetragenen Rechte und Belastungen und die Sicherstellung der Vorrangstellung für die PM-Nutzung.

## 06 Statik für PV

Beurteilung der Tragfähigkeit für die geplante Anlage.

# PROJEKTÜBERBLICK

PROJEKTNUMMER: **026**

Projektstandort (Kreis, Bundesland)

Lohne (Oldenburg) im Landkreis  
Vechta. Niedersachsen

Projektgröße

1.280,70 kWp

Spez. Jahresertrag

927,41 kWh/kWp

Netzeinspeisung

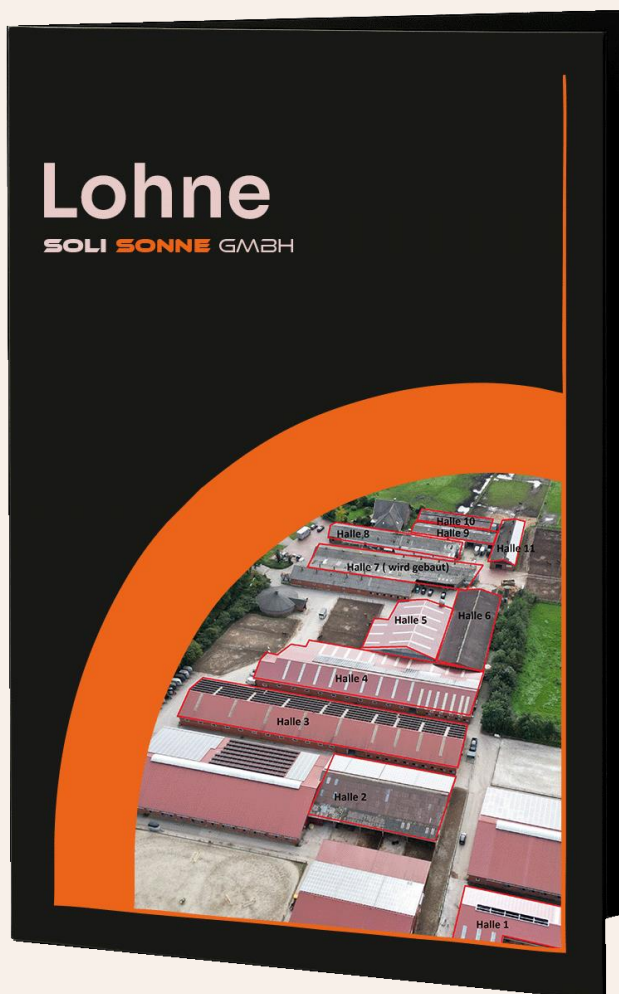
1.188.063 kWh/Jahr

Pachthöhe

200,00 Euro pro kWp

Investitionsvolumen für PV-Anlage

780 Euro pro kWp



# AUFMAß & OBJEKTZUSTAND

PROJEKTNUMMER: **026**

## Standort Lohne

Der Standort in Lohne liegt in offener, ländlicher Umgebung und umfasst mehrere Hallen mit großflächigen, zusammenhängenden Dachflächen. Die baulichen und geometrischen Eigenschaften der Dächer bieten sehr gute Voraussetzungen für die Realisierung einer leistungsstarken Photovoltaik-Anlage.

### Objektbeschreibung – Dachflächen für Photovoltaik:

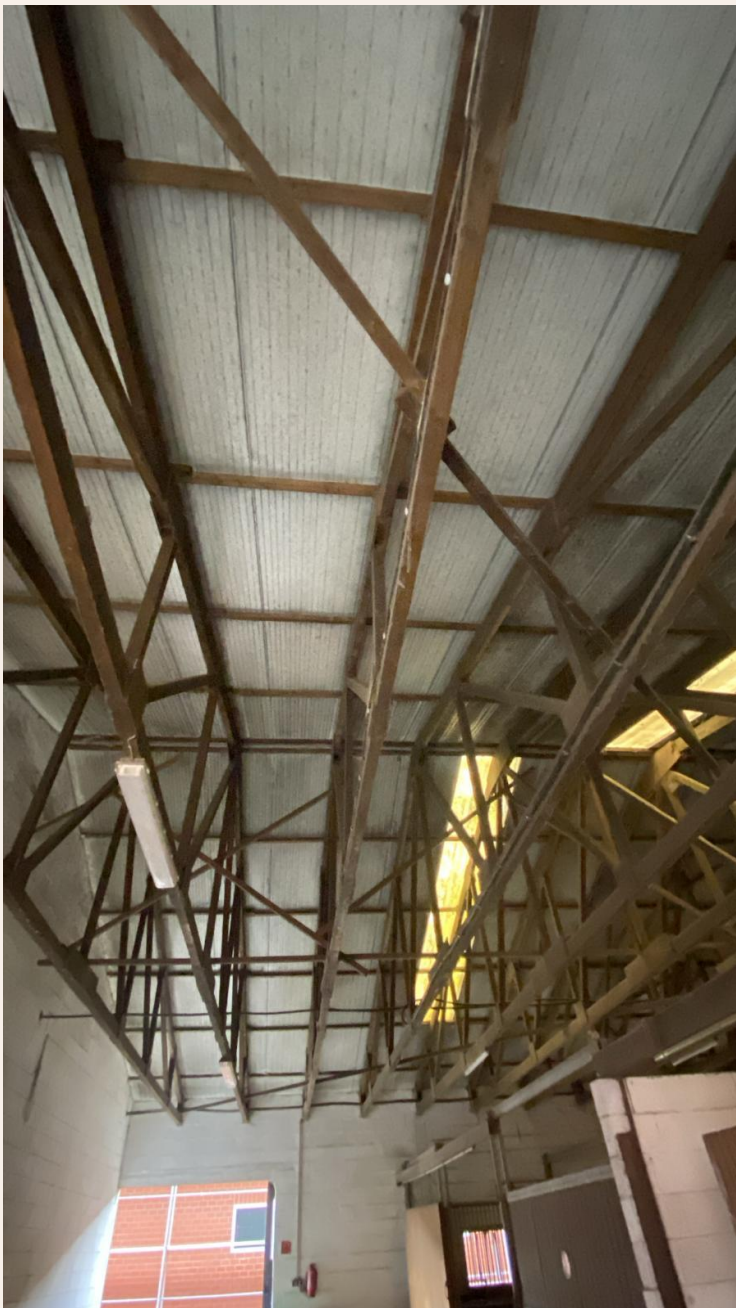
Die Dachflächen der bestehenden Hallen sind überwiegend mit rotem Trapezblech ausgeführt und für eine dachparallele Montage von Photovoltaik-Modulen vorgesehen. Die flachen Dachneigungen zwischen ca. 6° und 12° sowie die überwiegend vorhandene Ost-West-Ausrichtung ermöglichen eine gleichmäßige Energieerzeugung über den Tagesverlauf.

Ergänzend stehen Dachflächen mit Nordost- und Südwest-Ausrichtung zur Verfügung, wodurch eine effiziente Flächennutzung und eine ausgewogene Verteilung der Generatorleistung erreicht werden kann. Die Montage erfolgt gut hinterlüftet und ohne konstruktive Einschränkungen.

Die offene Lage des Areals führt zu einer nahezu verschattungsfreien Situation. Laut Simulation beträgt die Ertragsminderung durch Verschattung lediglich rund 0,6 %, was die hohe Qualität des Standorts unterstreicht.







# PACHTVERTRAG

PROJEKTNUMMER: **026**

## Parameter Pachtvertrag

Eigentümer	Soli Sonne GmbH
Anschrift des Pachtobjekts	Märschendorfer Str. 75 49393 Lohne
Grundbuch Blatt	10634
Grundbuch von	Lohne
Gemarkung	Lohne
Amtsgericht	Vechta
Flur	10
Flurstück(e)	34,35,37
Projektgröße	1.280,70 kWp
Pachtzahlung netto	200,00 Euro pro kWp
Zeitpunkt Auszahlung Pacht	Die Fälligkeit erfolgt in zwei Raten:  - 50 % nach notarieller Beurkundung der Dienstbarkeit sowie deren Einreichung beim zuständigen Grundbuchamt,  - 50 % bei Fertigstellung der PV-Anlage auf der DC-Seite.
Vertragslaufzeit	20 Jahre
Verlängerungsoption	2x5 Jahre
Pachtvertrag geschlossen am	25.08.2025
Übertragung möglich	Ja

Der Pachtvertrag sollte gründlich geprüft werden. Wir empfehlen stets den vorliegenden Vertrag durch einen unabhängigen Juristen zu prüfen. Der Pachtvertrag sieht keine nachträglichen Änderungen vor.

**Übersicht Werte**

Klimadaten	Vechta, DEU (1995 - 2012)
Quelle der Werte	DWD TMY3 (Valentin Software)
PV-Generatorleistung	1280,7 kWp
Spez. Jahresertrag	927,41 kWh/kWp
Netzeinspeisung	1.188.063 kWh/Jahr
Vermiedene CO <sub>2</sub> Emissionen	558.233 kg/Jahr
PV-Generatorfläche	5.686,6 m <sup>2</sup>
Anzahl PV-Module	2846
Anzahl Wechselrichter	17

**Haftungsausschluss für Ertragsprognosen**

Die von uns erstellten Ertragsberechnungen dienen als unverbindliche Planungshilfe. Für Abweichungen zwischen unseren Prognosen und tatsächlich erzielten Erträgen übernehmen wir keine Haftung.



# NETZAUSKUNFT

PROJEKTNUMMER: **026**

## Übersicht Werte

Netzbetreiber	EWE NETZ GmbH, Netzregion Cloppenburg/Emsland
Straße	Emsteker Straße 60
PLZ. Ort	49661 Cloppenburg
E-Mail	sebastian.oldiges@ewe-netz.de
Telefon	04471 7011-261
Trafo benötigt	Ja
Netzverknüpfungspunkt	Ja, gesichert
Vereinbarte Anschlusswirkleistung	1610,55 kW
Vorgangsnummer	256581

## Haftungsausschluss

Die Angaben in dieser Übersicht dienen lediglich der Information und beruhen auf den Angaben des Netzbetreibers. Für die Richtigkeit der vom Netzbetreiber gemachten Aussagen übernehmen wir keine Haftung. Maßgeblich ist ausschließlich das Originaldokument des Netzbetreibers.

# GB & RANGRÜCKTRITT

PROJEKTNUMMER: **026**

## Übersicht

Amtsgericht	Vechta
Grundbuch von	Lohne
Blatt	10634
Abdruck vom	30.09.2024
letzte Änderung	11.10.2023
Grundbuch belastet	Ja

## Haftungsausschluss

Die hier genannten Informationen dienen der ersten Orientierung und sind unverbindlich. Maßgeblich sind ausschließlich die aktuellen amtlichen Dokumente. Für die Richtigkeit der Angaben wird keine Haftung übernommen.

# STATIK FÜR PV

PROJEKTNUMMER: **026**

## Übersicht

Statik-Vorprüfung	Positiv
Sanierungsbedarf vorhanden	Nein
Statik-Gutachten angefordert	Ja
Freigabe Statiker	Ja

## Haftungsausschluss

Wichtig: Wir sind kein Statikbüro und erstellen keine statischen Berechnungen für die Richtigkeit und Anwendbarkeit der Daten übernehmen wir keine Haftung. Die volle Verantwortung liegt beim beauftragten Statiker.



## PV Projekte Deutschland



Soli Sonne GmbH  
Ukranenstraße 20  
17358 Torgelow

## Lohne



[www.soli-sonne.de](http://www.soli-sonne.de)